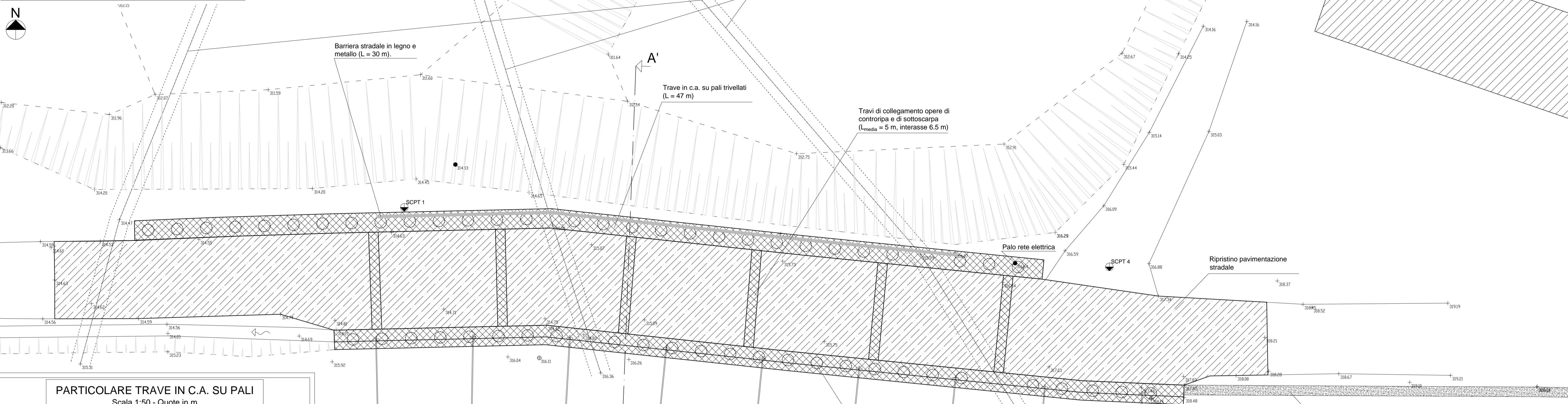


PLANIMETRIA GENERALE DI PROGETTO

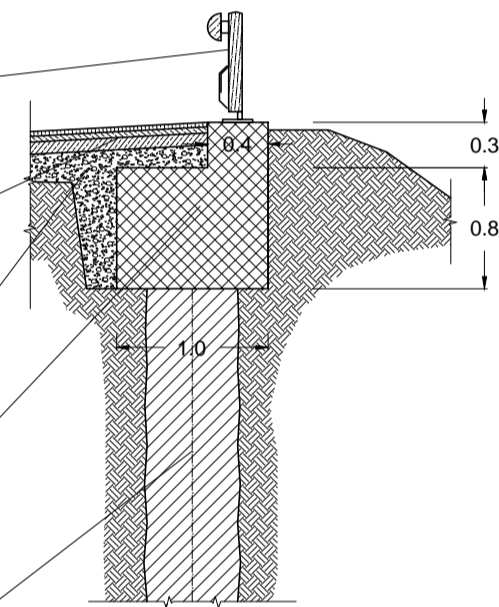
Scala 1:100



PARTICOLARE TRAVE IN C.A. SU PALI

Scala 1:50 - Quote in m

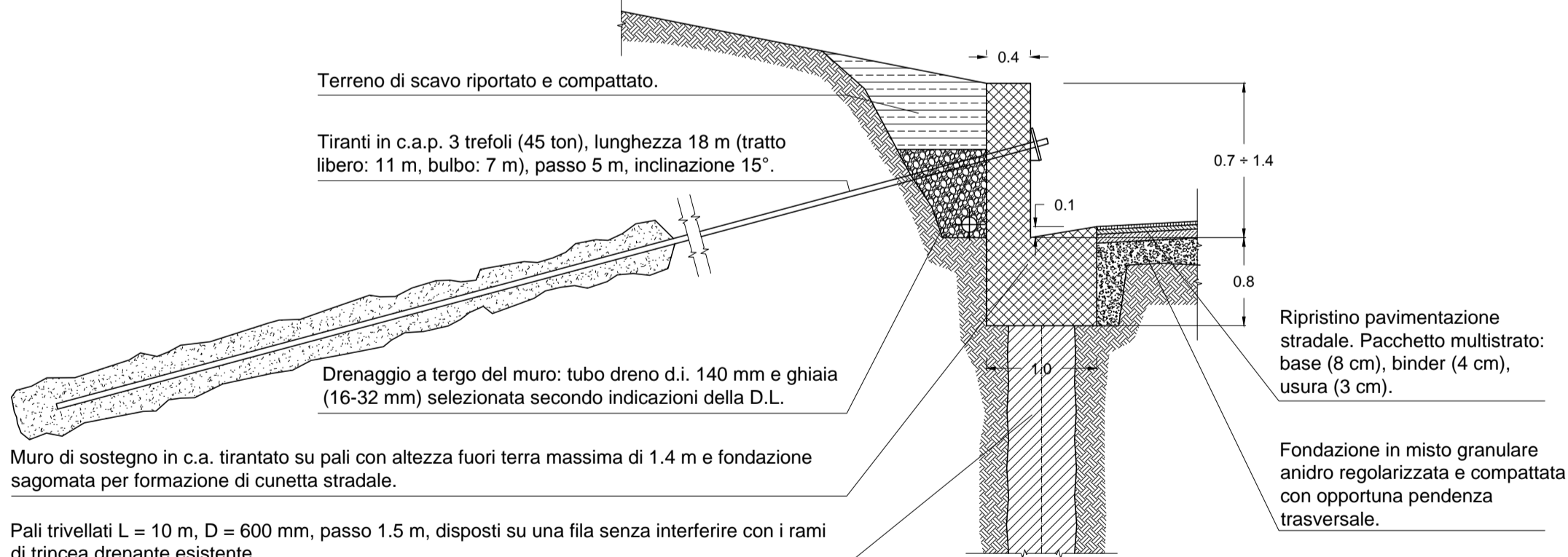
- Barriera stradale in legno e metallo (L = 30 m).
- Ripristino pavimentazione stradale. Pacchetto multistrato: base (8 cm), binder (4 cm), usura (3 cm).
- Fondazione in misto granulare anidro regolarizzata e compattata con opportuna pendenza trasversale.
- Trave in c.a. su pali con cordolo per fissaggio di barriera stradale.
- Pali trivellati L = 11 m, D = 600 mm, passo 1.5 m, disposti su una fila senza interferire con i rami di trincea drenante esistente.



PARTICOLARE MURO DI SOSTEGNO IN C.A. TIRANTATO SU PALI

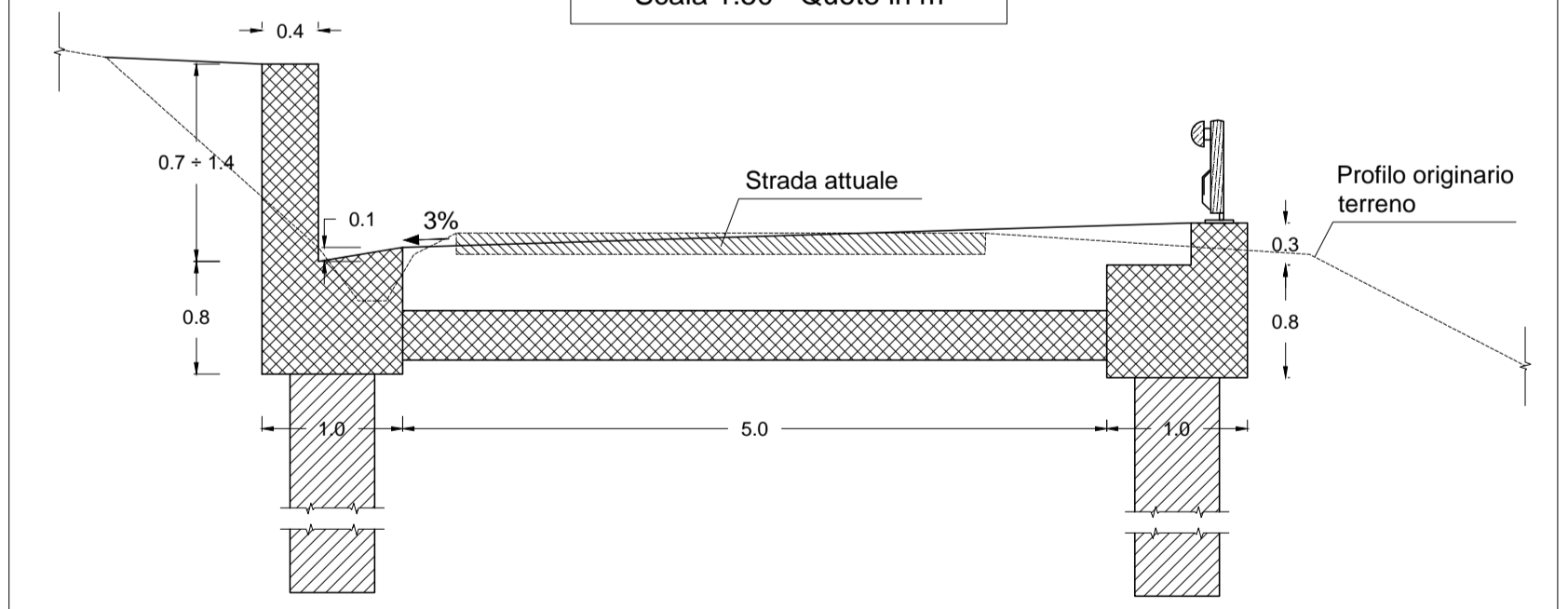
Scala 1:50 - Quote in m

- Terreno di scavo riportato e compattato.
- Tiranti in c.a.p. 3 trefoli (45 ton), lunghezza 18 m (tratto libero: 11 m, bulbo: 7 m), passo 5 m, inclinazione 15°.
- Drenaggio a tergo del muro: tubo dreno d.i. 140 mm e ghiaia (16-32 mm) selezionata secondo indicazioni della D.L.
- Muro di sostegno in c.a. tirantato su pali con altezza fuori terra massima di 1.4 m e fondazione sagomata per formazione di cunetta stradale.
- Pali trivellati L = 10 m, D = 600 mm, passo 1.5 m, disposti su una fila senza interferire con i rami di trincea drenante esistente.
- Ripristino pavimentazione stradale. Pacchetto multistrato: base (8 cm), binder (4 cm), usura (3 cm).
- Fondazione in misto granulare anidro regolarizzata e compattata con opportuna pendenza trasversale.



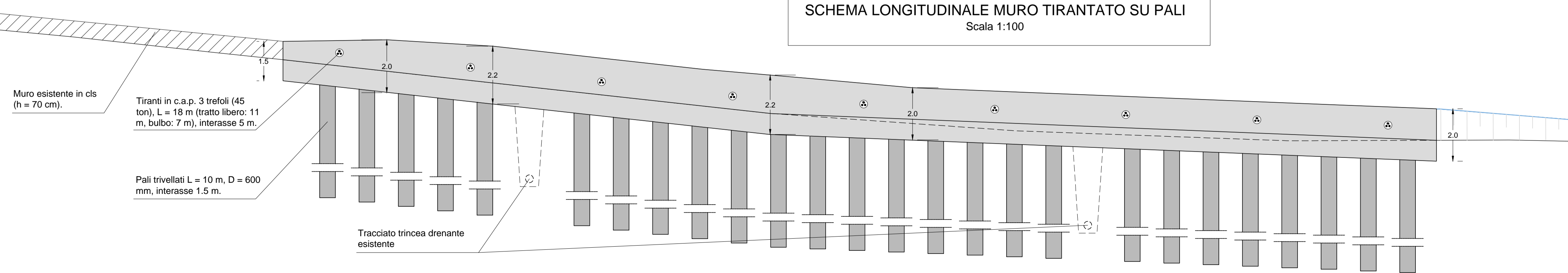
SEZIONE A-A'

Scala 1:50 - Quote in m



SCHEMA LONGITUDINALE MURO TIRANTATO SU PALI

Scala 1:100



NOTE:
Verificare con cura la posizione dei sottoservizi (acquedotto, metano, trincea drenante) e la risoluzione delle interferenze con le reti aeree (luce e telefono) prima di procedere con l'esecuzione degli scavi e delle perforazioni.
Rilievo in quote ellissoidiche.

REGIONE PIEMONTE PROVINCIA DI ALESSANDRIA

COMUNE DI RICALDONE

Ordinanza del Capo del Dipartimento della Protezione Civile n. 181 del 11.07.2014 - Eccezionali avversità atmosferiche verificatisi nei giorni 25 e 26 dicembre 2013, dal 17 al 19 gennaio 2014 e nel periodo dal 1° febbraio al 10 marzo 2014

LAVORI DI CONSOLIDAMENTO FRANA LUNGO S.C. SAN ROCCO PRESSO IL CONCENTRICO
(AL_DB14_0181_14_163)

PROGETTO DEFINITIVO - ESECUTIVO

Elaborato:	Oggetto:	Scala:
17	PLANIMETRIA GENERALE DI PROGETTO E SEZIONI TIPO	1:100 - 1:50
		Data:
		Agosto 2015

Rev. n.	Data	Oggetto revisione	Redatto	Controllato	Approvato
00	08/2015	Emissione	SF	SF	LF

Il Sindaco: Geom. Massimo LOVISOLO
Il Responsabile del Procedimento: Geom. Gloria GIAVINO

I Progettisti: